

CDQC

China Digital Quality Control

GLASS DEEP 玻璃深 加工行业系列电机

PROCESSING INDUSTRY SERIES MOTOR

UMTG系列直驱磨头电机



设备因你更**高端**

BECAUSE YOU ARE MORE ADVANCED

上海德驱驰电气有限公司
SHANGHAI CDQC ELECTRIC CO.,LTD.

TECHNOLOGY
NEVER STOP

科技，从未止步

UMTG系列直驱磨头电机

UMTG直驱磨头电机是CDQC研发成功新一代直驱磨头电机产品，主要应用于玻璃深加工行业高端磨边设备。这是一款革命性的磨头电机，与传统采用的拖板式轴向进给方式不同，是基于电机及机座的整体推进。直驱式磨头电机产品设计具有新颖性，其中轴向移动的直驱及支承，轴向缓冲与减震以及轴头防尘，防水密封等技术在直驱磨头电机的集成创新居国内领先地位。

产品特点

结构创新：取消了传统采用的拖板式轴向进给方式，一体化设计，可实现电机整体式推进，创新的结构让可靠性更强，性能更稳定。

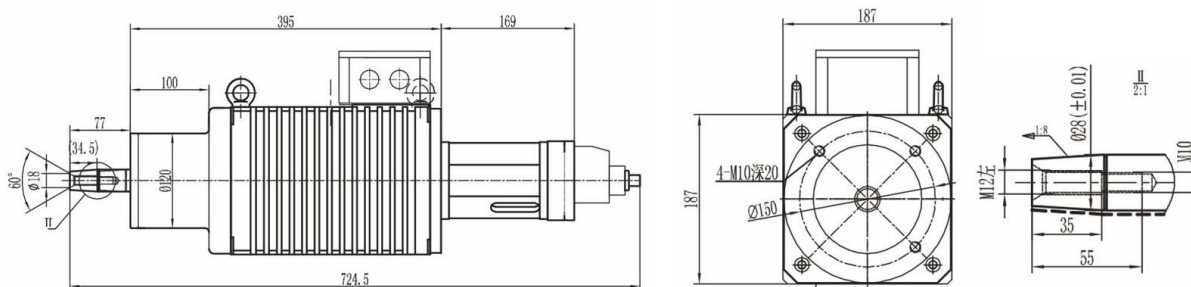
高精度：磨削时磨头电机定子不动，仅转子做轴向移动。磨削设备轴向驱动的动力大为减少，磨削的精度低于0.02mm，达到了国外同类产品的先进水平。

寿命长：在电机转子支承结构上的关键技术进行创新，改变了传统的移动摩擦方式，采用了轴承加套筒的方式完成转子的支承和轴向移动，有效减少滚柱体与转子轴之间的高速滚摩擦，可延长电机使用寿命更长，同时维护更简单。

TO PROVIDE PROFESSIONAL
FOR GLASS

MOTOR
PROCESSIN GINDUSTRY

安装尺寸图 (单位MM)



技术参数

型号	额定功率	额定电压	额定频率	额定电流	基准转速	效率
	kW	V	Hz	A	r/min	η
UMTG112-2P	2.2	380	50	4.4	2910	84.6
UMTG112-2P	3.0	380	50	5.92	2910	84.6
UMTG112-2P	4.0	380	50	7.41	2910	84.6
UMTG112-2P	5.5	380	50	10.5	2910	84.6

地址：上海市奉贤区青村镇青港经济园区林海公路6958号
全国热线：800-820-8629 / 电话：021-37595555

E-mail:sales@cdqc.net
Http:www.cdqc.net